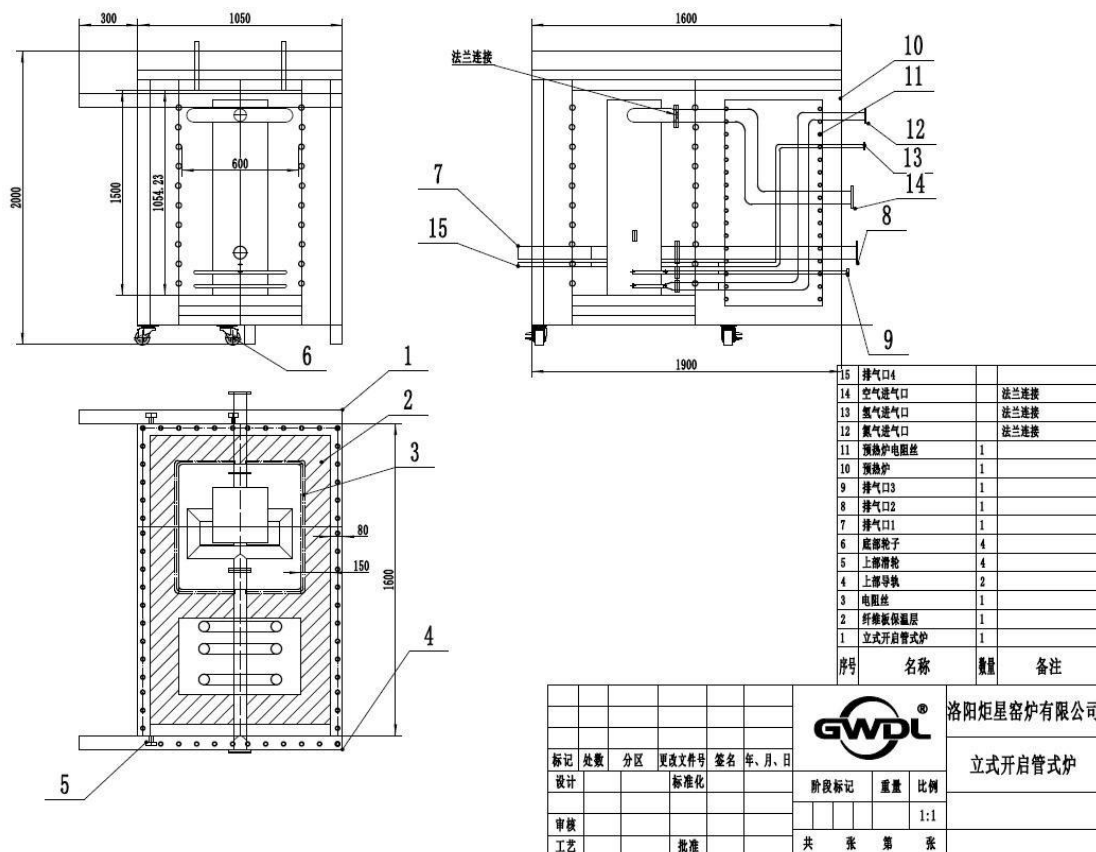


## 一、技术要求及参数

### 1.1、设备技术要求及参数

根据买方的技术条件和要求进行设计，技术参数如下：



### 1.2 主加热室技术参数：

类别	
参数	1200 度
型号	GWL-1200LDZ
主加热室尺寸	600×600×1500mm
主加热室功率	设计功率 75kw, 根据升温速率自动调整
电源 AC	三相五线 380V
最高使用温度	1200 度
可长期使用温度	1150 度
控制范围为	80 至 1200 度



测温元件	K 型热电偶, 测温范围 0-1320 度
发热元件装位置	安装于炉膛内壁四周, 上下共 3 层独立控温
控温区	加热区上下采用 3 个控温点

温度监控点	六通道，含热电偶
控温精度	±1 度（集成化电路控制，无超调现象）
炉温均匀性	±3-5 度（根据炉膛尺寸而定）
升温速率	升温速率可自由调节，调节范围： <b>最快升温速率每分钟 30 度（非线性）</b> 、最慢升温速率每小时 1 度（1 度/h）
发热元件	采用高温合金电阻丝（含钼）。
进气口	在炉膛内上中下布置四个进气口 (D12mm)
炉体	炉体采用数控机床加工，经抛光、打磨、酸洗、磷化、喷涂塑粉、高温烘烤等制作而成，外观新颖美观，具备了抗氧化、耐酸碱、耐腐蚀、耐高温、容易清理等优点，出口品质，镜面烤漆
炉体结构	电炉炉体采用了国际先进的风冷双层炉体结构，有效的风冷导向隔板使炉壳整体冷风循环，最终冷却发热元件导电片后排出炉体，避免了发热元件导电片的高温氧化；保证了良好的工作环境
炉膛打开方式	因更换发热体和挂装工件方便，炉膛整体采用可开启方式
炉口与装料台耐材配合	炉口与装料台耐材配合采用台阶交叉封闭，耐材上下均有角度，装料台开启角度增大，随着装料台的关闭角度逐步缩小
装料台载重	500KG（根据客户要求定制）
耐火材料	炉衬使用采用 1400 型真空成型高纯氧化铝纤维聚轻板材料，取放物料易碰位置（炉底）采用高纯轻质氧化铝砖和纤维板混用，使用温度高，蓄热量小，耐急热急冷、保温性能好（节能效果是老式电炉的 80%以上）
保温材料	采用保温层，分别为：纳米板、1200 氧化铝纤维板、1420 型纤维板，节能效果是老式电炉的 60%以上。
炉体外壳温度	长期使用不停炉，外壳温度小于 45 度
保护	采用集成化模块控制单元，控制精度准确，并设计了双回路控制和双回路保护，具备了过冲、超调、欠调、段偶、缺相、超压、超流、超温、电流反馈、软启动等保护



控制	采用闭环技术可控硅模块触发控制，移相触发控制方式，输出电压、电流或功率连续可调，具有恒电压、恒电流或恒功率的特性； 电流环为内环，电压环为外环，在突加负载或负载电流超过限流值时，限制调压器的输出电流在额定电流范围内，确保输出和调压器正常工作；同时电压环也参与调节，使调压器的输出电流被限制在额定电流范围内，在有充分调节余量的前提下维持输出电流及电压的恒定；从而到达保护发热元件避免过大电流、电压的冲击，达到安全可靠的控制效果及控制精度。
显示参数	温度、温度段号、段时间、剩余时间、输出功率百分比、电压、电流等

多条曲线输入	多段程序控制功能，可以输入设定；可同时输入多条曲线，使用时可任意调用。
随机配件	相关管线垫片一套，电子版说明书。
保修范围及期限	电炉免费保修一年，发热元件不保修
注意事项	<p>1、为两不影响电炉的使用寿命，我们建议最大升温速率和降温速率为 10-20°C/min，（升温过快发热元件寿命会缩短）</p> <p>2、此电炉没用真空密封结构，所以不可通入易燃易爆气体</p> <p>3、此电炉使用一段时间后，炉膛会出现微小的裂纹，这属于正常现象，不会影响使用，同时可以用氧化铝涂层进行修补</p> <p>4、不建议通入腐蚀性气体，如果要通入强腐蚀性气体如 S、Na 等，请提前告知，我们将对炉膛进行特殊处理</p> <p>5、不能将高温溶液漏到炉底上，避免方案可采用垫板或者氧化铝粉隔离</p> <p>6、仪器应放置在空气流通，不潮湿的地方。</p>
装箱清单	电炉一台，说明书一份，合格证一份，验收报告（出厂检测报告）一份，销售送货单一份。

## 1.2 副加热室技术参数：

类别	1000 度
参数	
型号	GWL-1200LDZ
主加热室尺寸	500×500×1500mm
主加热室功率	设计功率 45kw，根据升温速率自动调整
管道材质和法兰材质	SUS310S 不锈钢管，管内压力 5000Pa
电源 AC	三相五线 380V
最高使用温度	1000 度
可长期使用温度	950 度
控制范围为	80 至 1200 度
测温元件	K 型热电偶，测温范围 0-1320 度
发热元件装位置	安装于炉膛内壁四周
控温区	加热区上下采用 1 个控温点
控温精度	±1 度（集成化电路控制，无超调现象）
升温速率	升温速率可自由调节，调节范围：最快升温速率每分钟 20 度（非线性）、最慢升温速率每小时 1 度（1 度/h）
发热元件	采用高温合金电阻丝（含钼）。



耐火材料	炉衬使用采用 1400 型真空成型高纯氧化铝纤维聚轻板材料，取放物料易碰位置（炉底）采用高纯轻质氧化铝砖和纤维板混用，使用温度高，蓄热量小，耐急热急冷、保温性能好（节能效果是老
------	--



	式电炉的 80%以上)
保温材料	采用保温层，分别为：纳米板、1200 氧化铝纤维板、1420 型纤维板，节能效果是老式电炉的 60%以上。
炉体外壳温度	长期使用不停炉，外壳温度小于 45 度
保护	采用集成化模块控制单元，控制精度准确，并设计了双回路控制和双回路保护，具备了过冲、超调、欠调、段偶、缺相、超压、超流、超温、电流反馈、软启动等保护
控制	采用闭环技术可控硅模块触发控制，移相触发控制方式，输出电压、电流或功率连续可调，具有恒电压、恒电流或恒功率的特性；电流环为内环，电压环为外环，在突加负载或负载电流超过限流值时，限制调压器的输出电流在额定电流范围内，确保输出和调压器正常工作；同时电压环也参与调节，使调压器的输出电流被限制在额定电流范围内，在有充分调节余量的前提下维持输出电流及电压的恒定；从而到达保护发热元件避免过大电流、电压的冲击，达到安全可靠的控制效果及控制精度。
显示参数	温度、温度段号、段时间、剩余时间、输出功率百分比、电压、电流等
多条曲线输入	多段程序控制功能，可以输入设定；可同时输入多条曲线，使用时可任意调用。

感谢你与我们取得联系！

Thank you to get in touch with us!

公司名称：洛阳炬星窑炉有限公司

Company Name: Luoyang Ju Xing Kiln Co., Ltd.

公司地址：洛阳市涧西区先进制造业聚集区

Company Address: Jianxi District, Luoyang advanced manufacturing enclave

联系方式：13271526781 0379-69936789

网址 (Website) : www.gwdl.com www.gwdlcom.cn www.gwdl.org www.gwdl.cn

主站：www.gwdl.com 邮箱：thermo@gwdl.com 联系方式：13271526781 0379-69936789

地址：河南省洛阳市涧西区科技工业园兴业一路 1 号

Main station: www.gwdl.com Email: thermo@gwdl.com Contact information:13271526781 0379-69936789

Add: No. 1, Xingye 1st Road, Science and Technology Industrial Park, Jianxi District, Luoyang City, Henan Province